

# PRO-GENgebruikersgroep LIMBURG



In dit nummer:

1. Presentatie van onze CD 2002	1
2. Foto's beheren en oproepen in PG30	2

## 1. Presentatie van onze CD 2002

Hoofdscherm	Detail
	<p>In de eerste rubriek vindt u:</p> <ul style="list-style-type: none"> <li>-Kalender vergaderingen</li> <li>-Lidgeld</li> <li>-Vergaderlokaal</li> <li>-Samenstelling bestuur</li> <li>-Homepagina's leden</li> </ul>

Bezoek de PRO-GEN gebruikersgroep LIMBURG op het web: [www.pro-gen.be](http://www.pro-gen.be)

Meer dan 225.000 personen uit bewerkte parochieregisters en burgerlijke standen.

Volgende vergadering:

Donderdag  
21 maart 2002

Om 19.30 u

SYNTRA Genk  
Kerkstraat 1  
3600 Genk  
(Winterslag)

**Meer dan 750.000 personen die opgeslagen zijn in diverse Limburgse computers.**

**560 kwartierstaten met voornamelijk Limburgse voorouders.**

**Meer dan 80.000 bidprentjes en doodsberichten.**

Vanuit deze rubriek kunt u:

- PRO-GEN DEMO installeren op uw HD.
- PG30b proberen zonder te moeten installeren.

Onderwerpen voor onze samenkomsten.

Hebt u onderwerpen of thema's die u wilt behandeld zien tijdens onze samenkomsten te Genk, laat het ons gerust weten ... wij passen de lessen aan uw wensen aan ...

[ivo.gilisen@pro-gen.be](mailto:ivo.gilisen@pro-gen.be)  
[bob.joosten@pro-gen.be](mailto:bob.joosten@pro-gen.be)  
[luc.klaps@pro-gen.be](mailto:luc.klaps@pro-gen.be)  
[jmg.vliegen@pro-gen.be](mailto:jmg.vliegen@pro-gen.be)

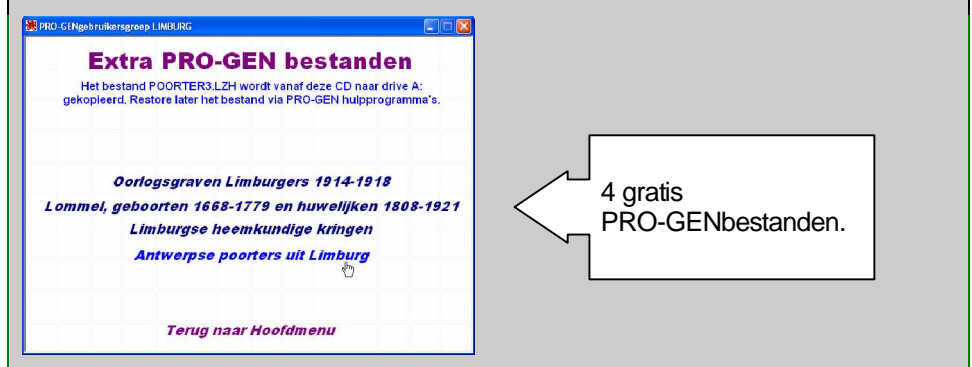
Vorige vormingsavond van 22 november 2001: 52 aanwezigen



Een uitstekende cursus PRO-GEN voor beginners. Alles wordt uitgelegd aan de hand van schermafdrukken.



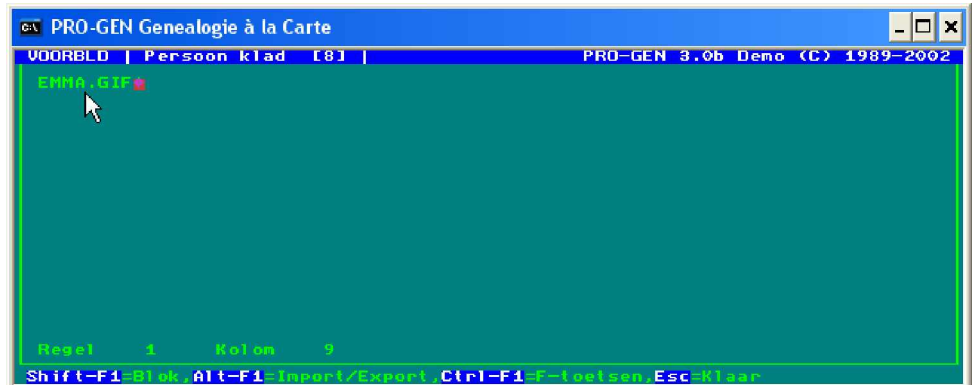
Meer dan 30 extra toepassingen voor PRO-GEN. Alle met de nodige uitleg en rechtstreeks te installeren vanaf CD.



## 2. Foto's beheren en oproepen in PG30b

Daar waar andere genealogische programma's fier laten zien hoe zij op een eenvoudige wijze foto's kunnen beheren en ze later probleemloos kunnen integreren in hun grafische kwartierstaten, is het luik "foto's" ongetwijfeld het zwakste element van PRO-GEN 3.0b.

- Het enige wat PRO-GEN toelaat is dat je foto van het type GIF, PCX of PIC (geen JPG ! Dat kan het meegeleverde programma PICEM niet aan.) in de directory van het bestand plaatst (= c:\pg30\n\data)
- Daarna breng je in het kladveld van de betrokken persoon een verwijzing naar die foto aan zoals op onderstaand scherm te zien is.



- Later roep je de betrokken persoon op
  - in de lijst
  - of in het relatieschema
  - of met zijn persoonblad.
- Op het ogenblik dat je de persoon op één van die 3 manieren onder de cursor hebt staan, druk je ALT-F1 en je kiest in het menu voor "Toon 1 plaatje zoals genoemd in het kladveld m.b.v. PICEM".



- Het met PRO-GEN meegeleverde programma PICEM laat daarna het prentje zien. Dat is alles.

Wil je foto's plakken in een kwartierstaat of in een genealogie, dan knapt PRO-GEN dit karwei niet voor je op. Je zal het allemaal handmatig zelf moeten doen via bvb. Word.

PGggLIMBURG wenst u een gelukkig 2002